



A4400 VA4 PRO

4-KANÁLOVÝ ANALYZÁTOR

ROZUMÍME ŘEČI VIBRACÍ



A4400 VA4 Pro

NEJVÝKONNĚJŠÍ 4-KANÁLOVÝ MULTIFUNKČNÍ ANALYZÁTOR



- > unikátní expertní systém pro automatickou detekci poruch strojů
- > velký displej



- obsahuje 4-kanálový rekordér signálu

Přístroj A4400 - VA4 Pro je špičkovým přístrojem pro provádění měření v oblasti vibrační diagnostiky strojů. Přístroj obsahuje základní moduly analyzátoru, datakolektoru a rekordéru měřených signálů. Kromě toho je přístroj vybaven moduly pro provozní vyvažování strojů, měření rozběhů a doběhů, ultrazvuku, akustická měření, rázové testy, kontrolu mazání, poslech vibračního signálu a také modulem provozních tvarů kmitů. Přístroj je rovněž vybaven zcela unikátním expertním systémem, vyvinutým firmou Adash, pro automatickou detekci poruch strojů.

Přístroj A4400 - VA4 Pro je určen zejména pro pracovníky zabývající se diagnostikou strojů, provozním vyvažováním a pro servisní a inspekční činnost.





EXPERTNÍ SYSTÉM

- › snadné zjištění skutečného stavu stroje
- › automatická detekce typu poruchy
- › obsahuje normu ISO 10816-3
- › obsahuje databázi ložisek



ZPRACOVÁNÍ DAT

- › FFT max. 3 276 800 čar v reálném čase
- › frekvenční rozsah max. 90 kHz
- › 35 hodin nahrávání signálu
- › obálková analýza, řádová analýza
- › ACMT® - analýza pomaloběžných ložisek
- › uživatelsky volitelná pásma



VSTUPNÍ PANEL

VSTUPNÍ KANÁLY

- › 4 AC, ICP®(On/Off), +/- 12 V pp
- › 4 DC procesní, +/- 24 V
- › 1 TACHO

A/D KONVERZE

- › konverze signálu 24 bitů
- › zpracování signálu 64 bitů
- › dynamika 120 dB
- › nevyžaduje AutoGain

USB 2.0

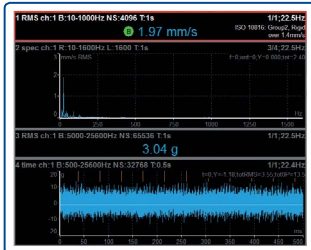
- › rychlý přenos dat

SLUCHÁTKA

- › poslech vibračního signálu

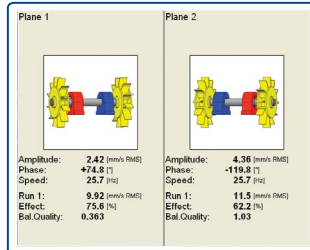


ZÁKLADNÍ FUNKCE A4400 VA4 Pro



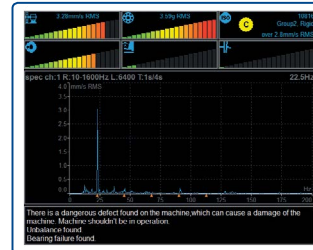
ANALYZÁTOR

- › 4 kanály simultánně



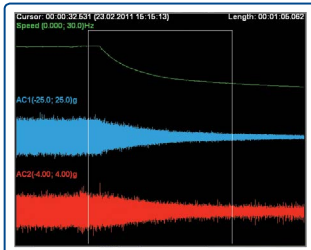
VYVAŽOVÁNÍ

- › intuitivní průvodce procesem vyvažování



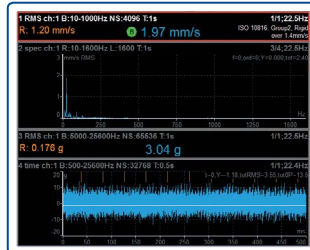
EXPERTNÍ SYSTÉM

- › automatická detekce typu poruchy



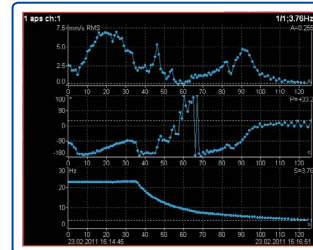
REKORDÉR

- › záznam 4 kanálů
- › 35 hodin nahrávání signálu



POCHŮZKA

- › 8000 měřících bodů
- › DDS software

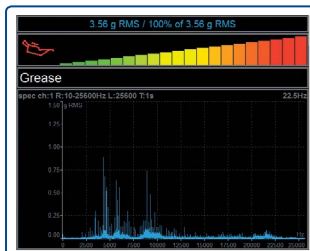


ROZBĚHY / DOBĚHY



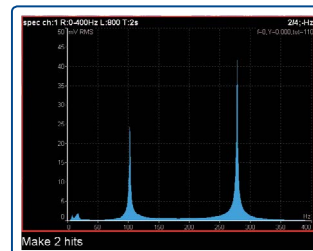
STETOSKOP

- › poslech vibračního signálu

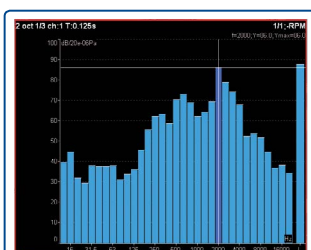


LUBRI

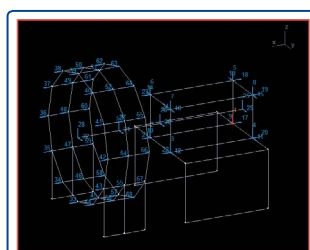
- › detekce stavu mazání
- › detekce stavu ložiska



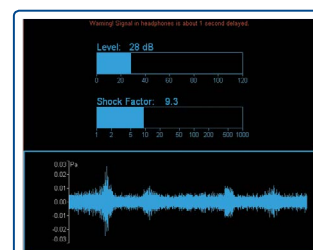
RÁZOVÝ TEST



OKTÁVOVÁ ANALÝZA



ADS - provozní tvary kmitů



ULTRAZVUK

A4400 VA4 PRO - TECHNICKÉ PARAMETRY:

Vstupní kanály:	4 AC, ICP [®] napájení (0/1) 4 DC pro procesní veličiny 1 TACHO pro externí spouštění
Vstupní rozsah:	AC +/- 12 V špička-špička DC +/- 24V
AD převodník:	24 bitů, 64 bitů zpracování signálu nevyžaduje AutoGain
Dynamický rozsah S/N:	120 dB
Frekvenční rozsah:	maximální rozsah: 1 Hz - 90 kHz (1 Ch, 194 kHz vzorkování) maximální rozsah: 1 Hz - 25 kHz (4 Ch, 64 kHz vzorkování) minimální rozsah: 1 Hz - 25 Hz (4 Ch, 64 Hz vzorkování)
Způsob vzorkování:	plně synchronní pro 4 kanály
Rozlišení FFT:	min. 100 čar max. 3 276 800 čar
Módy měření:	analýzátor - analytická měření sběrač dat - měření pochůzky vyvažování - provozní vyvažování strojů rozběhy / doběhy rekordér - nahrávání signálu stetoskop - poslech vibračního signálu FASIT - expertní systém pro detekci poruch oktávová analýza - akustická měření rázový test - bump test ADS - provozní tvary kmitů Ultrazvuk
Procesor:	Intel Atom 1.6 GHz
Paměť, pochůzka:	120 GB, max. 4 GB pro jednu pochůzku, počet pochůzek je limitován pouze volnou pamětí
Zpracování dat:	FFT v reálném čase DEMODO - ENVELOPE analýza ACMT - analýza pomaloběžných ložisek řádková analýza uživatelská definice pásem měření RPM měření DC (procesních veličin) měření orbit
Rekordér signálu:	vzorkovací frekvence 64 kHz 4 Ch - spotřeba paměti 3 GB/hod 4 Ch celková doba nahrávání - 35 hod
Triger (spouštění):	manualní, externí, úrovní signálu, časem spouštění záznamu (rekordu) změnou otáček, časovým intervalem
Displej:	barevný 800 x 600 bodů, LCD
Rozhraní:	USB
Provozní teplota:	-10°C až +50°C
Napájení:	bateriové - 5 hodin provozu, AC 230 V
Pouzdro:	hliníkové odolné
Rozměry a váha:	230 x 140 x 60 mm, 2200 g



Adash, spol. s r.o.

Hlubinská 1379/32
702 00 Ostrava

e-mail: info@adash.cz

tel.: +420 596 232 670

+420 596 232 687

fax.: +420 596 232 671

www.adash.com

www.adash.cz

Adash Slovakia, spol. s r.o.

Chmelová dolina 61

949 01 Nitra

Slovenská republika

**Konzultačné a technické
stredisko:**

Ing. Jozef Dávitko

tel.: +421 905 626 760

e-mail: adash@mail.t-com.sk

© Adash 2016

ROZUMÍME ŘEČI VIBRACÍ

