



A4900 VIBRIO M EX

POCHŮZKOVÝ PŘÍSTROJ V JISKROVĚ BEZPEČNÉ VERZI

ROZUMÍME ŘEČI VIBRACÍ



A4900 VIBRIO M EX

POCHŮZKOVÝ PŘÍSTROJ V JISKROVĚ BEZPEČNÉ VERZI

Přístroj Vibrio M je nyní dostupný také v jiskrově bezpečné verzi. Umožňuje provádět všechna základní vibrodiagnostická měření, tzn. měření stavu ložisek, mazání a mechanických poruch strojů.

Přístroj je určen jak pro pochůzková, tak pro mimo pochůzková měření. Profesionální software DDS pro Vibrio M Ex je volně stažitelný z internetových stránek firmy Adash.

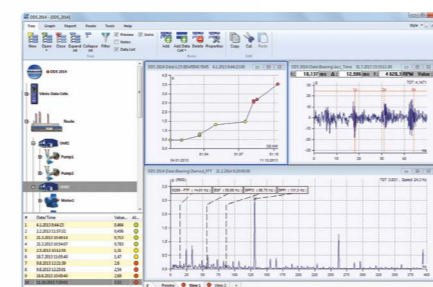


Certifikace Ex: II 2 G Ex ib IIC T4 Gb

II	určeno pro povrchová pracoviště
2	zóna 1
G	výbušná atmosféra je tvořena směsí vzduchu s plyny, parami nebo mlhami
Ex ib	ochrana jiskrovou bezpečností dle EN 60079-11
IIC	atmosféra s výskytem vodíku, acetylenu apod. a plynů ze skupin IIA a IIB
T4	max. povrchová teplota zařízení 135 °C (při poruše)
Gb	doplňkové značení dle EPL

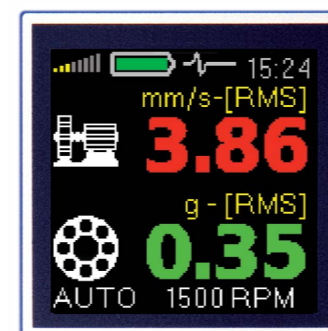


DDS software, volně stažitelný pro Vibrio M

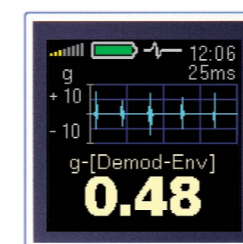


ZÁKLADNÍ MĚŘENÍ

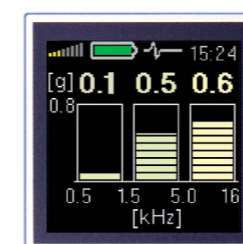
- > ISO hodnota [mm/s]
- > stav ložiska [g]
- > hodnocení dle ISO 10816-3
- > automatické zjištění otáček



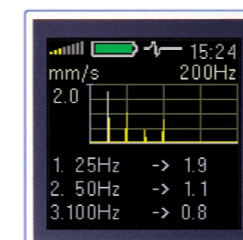
Celkové hodnoty



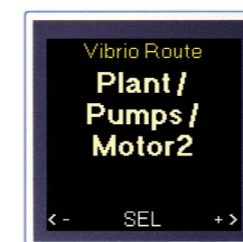
Časový signál



Frekvenční pásma



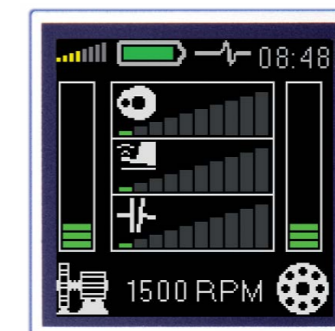
FFT Spektrum



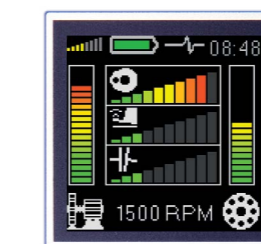
Pochůzka

EXPERTNÍ SYSTÉM

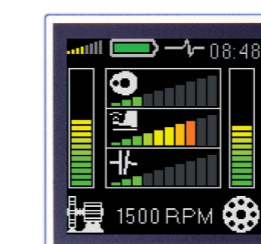
- > umožňuje zjištění stavu stroje přímo na místě



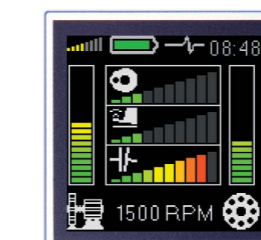
Žádná porucha



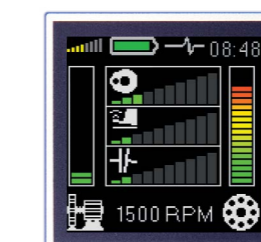
Nevyváženost



Mechanické uvolnění



Nesouosost



Vadné ložisko



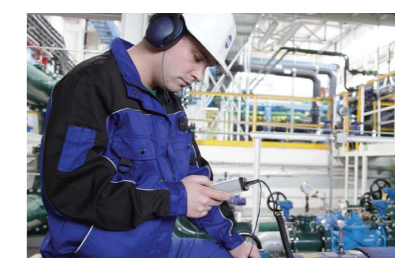
JEDNODUCHÉ POUŽITÍ

- > obsluha třemi tlačítky
- > všechna nastavení jsou předdefinována
- > expertní systém pro detekci poruch
- > barevný grafický displej



ČELNÍ PANEL

- > ACC ICP® - vstup pro snímač
- > stetoskop - výstup pro sluchátka
- > micro USB pro přenos dat



PEVNÉ A ODOLNÉ POUZDRO

- > hliníkový obal
- > baterie Energizer L91 Ultimate Lithium AA
- > 7 hodin provozu

A4900 VIBRIO M - TECHNICKÉ PARAMETRY:

Vstup:	1 x snímač zrychlení Ex (AC90x nebo AC91x) s napájením ICP®
Vstupní rozsah:	60 g PEAK se standardním snímačem 100 mV/g (e.g. 600 g PEAK pro snímač 10 mV/g, citlivost snímače je možné zadat do přístroje)
Měřící metody:	rychlost RMS: 10 - 1000 Hz [mm/s, ips] rychlost PEAK: 10 - 1000 Hz [mm/s, ips] zrychlení RMS: 500 - 16 000 Hz [g] zrychlení Peak: 500 - 16 000 Hz [g] časový signál v rychlosti: 1 - 1000 Hz [mm/s, ips], 2048 vzorků * spektrum v rychlosti: 1 - 1000 Hz [mm/s, ips], 800 čar časový signál zrychlení: 1 - 16 000 Hz [g], 2048 vzorků* spektrum zrychlení: 1 - 16 000 Hz [g], 800 čar* zrychlení Demod-Envelope RMS: 500 - 16 000 Hz [g] zrychlení Demod-Envelope Peak: 500 - 16 000 Hz [g]* časový signál zrychlení Demod-Envelope: 500 - 16 000 Hz [g], 2048 vzorků spektrum zrychlení Demod-Envelope: 500 - 16 000 Hz [g], 800 čar, rozsah 400 Hz* posunutí RMS: 2 - 100 Hz [μm, mil] posunutí O-Peak: 2 - 100 Hz [μm, mil] posunutí Peak-Peak: 2 - 100 Hz [μm, mil]
Další funkce:	poslech vibračního signálu - stetoskop
Paměť:	4 MB pro data je možno uložit 900 měření spekter (800 čar) nebo 900 měření časového signálu (2048 vzorků)
Ukládání dat (volitelně):	mimo-pochůzková data pochůzková data se softwarem DDS pro Vibrio M Ex (volně stažitelný)
Rozhraní:	USB 2.0 kompatibilní
Software:	DDS software pro Vibrio M Ex (volně stažitelný)
Displej:	barevný OLED displej 128 x 128 bodů, uhlopříčka 1,5" (38mm)
Výstup:	1x AC signál 8 Ω / 0,5 W pro externí sluchátka (poslech signálu)
Napájení:	2x AA 1,5V baterie (Energizer L91 Ultimate Lithium - 7 hodin provozu)
Provozní teplota:	-20°C až 50°C
Rozměry:	150 x 60 x 35 mm
Váha:	330 g včetně baterií (bez kabelu, snímače, magnetu) 540 g včetně baterií, kabelu, snímače a magnetu
Příslušenství:	snímač vibrací Ex (AC90x nebo AC91X), kroucený kabel pro připojení snímače, magnetická příchytka pro snímač, sluchátka s konektorem 3,5 mm, USB kabel, měřící hrot pro ruční přítlak, transportní kufrík, USB flash disk s manuálem
II 2 G Ex ib IIC T4 Gb:	II určeno pro povrchová pracoviště 2 zóna 1 G výbušná atmosféra je tvořena směsí vzduchu s plyny, parami nebo mlhami Ex ib ochrana jiskrovou bezpečností dle EN 60079-11 IIC atmosféra s výskytem vodíku, acetylenu apod. a plynů ze skupin IIA a IIB T4 max. povrchová teplota zařízení 135 °C (při poruše) Gb doplňkové značení dle EPL

*dostupné v softwaru DDS pro Vibrio M Ex

ROZUMÍME ŘEČI VIBRACÍ

