



## A4910 LUBRI

SNIŽTE NÁKLADY NA PROCES MAZÁNÍ

ROZUMÍME ŘEČI VIBRACÍ



# A4910 LUBRI

## SNIŽTE NÁKLADY NA PROCES MAZÁNÍ



Přístroj A4910 - Lubri se uplatní především během procesu doplňování maziv. V jeho průběhu přístroj zjistí, zda mazivo vytvořilo v ložisku odpovídající mazací film a obsluze přesně sdělí, kdy je množství maziva optimální. Je tak zajištěno, že nedochází k nedomazání nebo k přemazání.

Používáním přístroje A4910 - Lubri se prodlouží životnost ložisek a zajistí úspora mazacích materiálů. Přístroj umožňuje zřehlednit celý proces mazání a v konečném důsledku snížit náklady na mazivo a opravy. K přístroji lze připojit sluchátka pro poslech vibračního signálu. Přístroj umožňuje i základní měření a diagnostiku stavu ložisek. Vyznačuje se velice jednoduchým ovládáním.

Ve spolupráci s programem DDS umožňuje i pochůzková měření a vyhodnocení trendů hodnot.



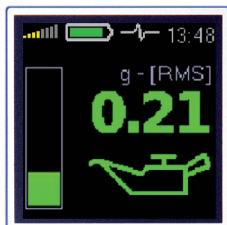
volně stažitelná verze softwaru DDS pro Lubri (omezená velikost databáze)



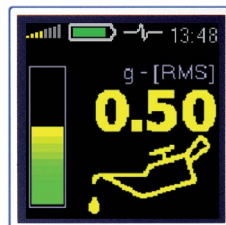
- > prodloužení životnosti ložisek a úspora mazacích materiálů
- > základní vibrodiagnostická měření

## ZÁKLADNÍ MĚŘÍCÍ MÓD (BASIC)

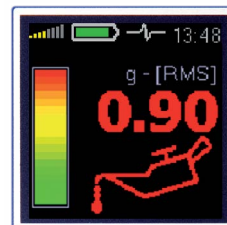
HODNOTY V BARVÁCH SEMAFORU  
URČUJÍ, KDY JE TŘEBA LOŽISKO  
DOMAZAT



Mazání OK



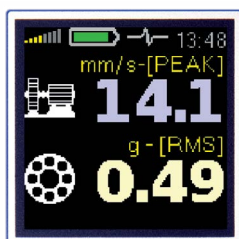
Je třeba domazat



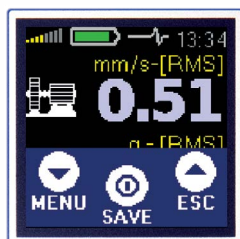
Suché ložisko

## POKROČILÝ MĚŘÍCÍ MÓD (ADVANCED)

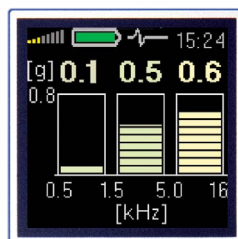
TENTO MÓD UMOŽŇUJE ZÁKLADNÍ  
VIBRODIAGNOSTICKÉ MĚŘENÍ, URČENÍ STAVU  
LOŽISKA (FREKVENČNÍ PÁSMA) A POUŽITÍ  
PAMĚTI.



Celkové hodnoty



Paměť



Frekvenční pásma



Pochůzka



### PEVNÉ A ODOLNÉ POUZDRO

- › hliníkový obal
- › 8 hodin provozu
- › 2AA nabíjecí nebo alkalické baterie



### JEDNODUCHÉ POUŽITÍ

- › obsluha třemi tlačítky
- › barevný displej
- › výběr základního nebo pokročilého módu měření





**Adash, spol. s r.o.**

Hlubinská 1379/32  
702 00 Ostrava

e-mail: [info@adash.cz](mailto:info@adash.cz)

tel.: +420 596 232 670

+420 596 232 687

fax.: +420 596 232 671

[www.adash.com](http://www.adash.com)

[www.adash.cz](http://www.adash.cz)

**Adash Slovakia, spol. s r.o.**

Chmelová dolina 61

949 01 Nitra

Slovenská republika

**Konzultačné a technické  
stredisko:**

Ing. Jozef Dávitko

tel.: +421 905 626 760

e-mail: [adash@mail.t-com.sk](mailto:adash@mail.t-com.sk)

© Adash 2016

ROZUMÍME ŘEČI VIBRACÍ

