



## A4404 SAB

SIGNAL ANALYZER BOX - KAPESNÍ ANALYZÁTOR

ROZUMÍME ŘEČI VIBRACÍ



# A4404 SAB

## KAPESNÍ ANALYZÁTOR



Modul A4404 - SAB je kapesní 4-kanálový analyzátor. Tento modul je totožný se vstupní částí přístroje A4400-VA4 Pro, která je určená pro zpracování měřeného signálu. Po připojení modulu A4404 - SAB k libovolnému počítači pomocí rozhraní USB a spuštění programu VA4 Pro Virtual Unit získáme měřicí řetězec totožný s přístrojem A4400 - VA4 Pro. Technické parametry, počet kanálů, možnosti měření a zpracování signálu jsou stejné jako u přístroje A4400 - VA4 Pro.

Modul A4404 - SAB je napájen přímo z USB rozhraní, takže nevyžaduje žádné další externí napájení.



připojte A4404 - SAB k Vašemu počítači a můžete používat všechny funkce analyzátoru A4400 - VA4 Pro



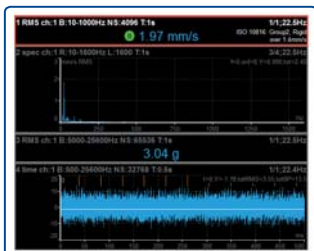
volně stažitelným program VA4 Pro - Virtual Unit umožňuje vyzkoušení všech funkcí na počítači

SOFTWARE VA4 Pro - Virtual Unit

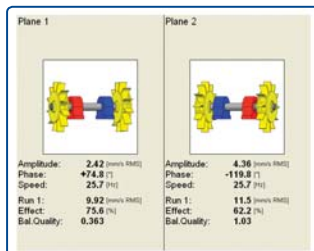
KAPESNÍ 4-KANÁLOVÝ ANALYZÁTOR  
Vstupní kanály: 4 AC, ICP® (On/Off), 4 DC, 1 TACHO



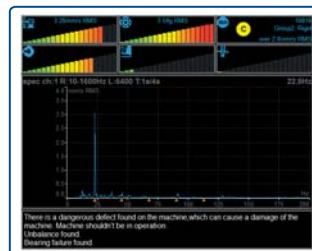
## MĚŘÍCÍ MÓDY A4404:



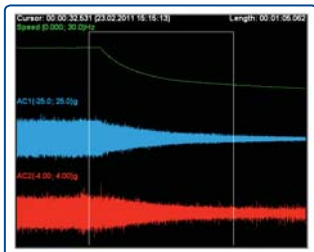
**ANALYZÁTOR**  
 › 4 kanály simultánně



**VYVAŽOVÁNÍ**  
 › intuitivní průvodce procesem vyvažování



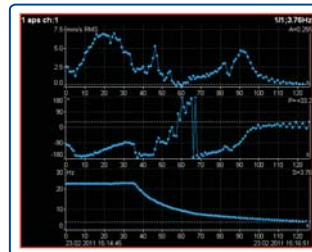
**EXPERTNÍ SYSTÉM**  
 › automatická detekce typu poruchy



**REKORDÉR**  
 › záznam 4 kanálů  
 › 35 hodin nahrávání signálu



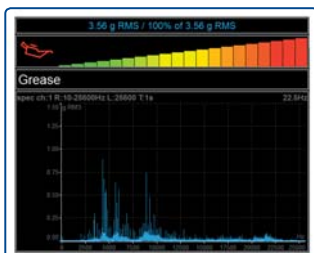
**POCHŮZKA**  
 › 8000 měřících bodů  
 › DDS software



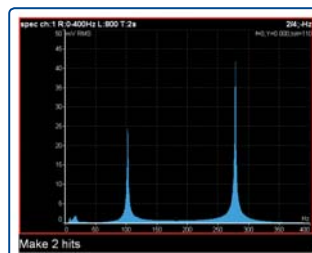
**ROZBĚHY / DOBĚHY**



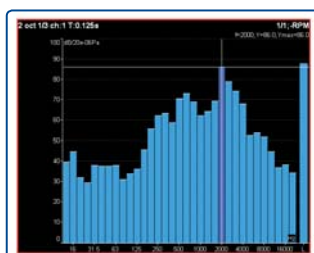
**STETOSKOP**  
 › poslech vibračního signálu



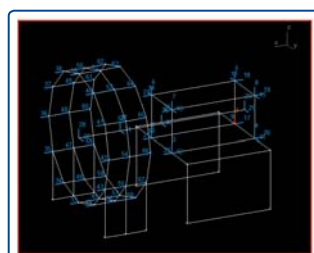
**LUBRI**  
 › detekce stavu mazání  
 › detekce stavu ložiska



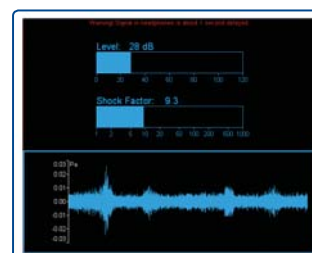
**RÁZOVÝ TEST**



**OKTÁVOVÁ ANALÝZA**



**ADS - provozní tvary kmitů**



**ULTRAZVUK**

## A4404 SAB - TECHNICKÉ PARAMETRY:

Vstupní kanály:	4 AC, ICP® napájení (0/1) 4 DC pro procesní veličiny 1 TACHO pro externí spouštění
Vstupní rozsah:	AC +/- 12 V špička-špička DC +/- 24V
AD převodník:	24 bitů, 64 bitů zpracování signálu nevyžaduje AutoGain
Dynamický rozsah S/N:	120 dB
Frekvenční rozsah (-3 dB):	maximální rozsah: 0,35 Hz - 90 kHz (1 Ch, 194 kHz vzorkování) maximální rozsah: 0,35 Hz - 25 kHz (4 Ch, 64 kHz vzorkování) minimální rozsah: 0,35 Hz - 25 Hz (4 Ch, 64 Hz vzorkování)
Způsob vzorkování:	plně synchronní pro 4 kanály
Rozlišení FFT:	min. 100 čar max. 3 276 800 čar
Módy měření:	analýzátor - analytická měření sběrač dat - měření pochůzky vyvažování - provozní vyvažování strojů rozběhy / doběhy rekordér - nahrávání signálu stetoskop - poslech vibračního signálu FASIT - expertní systém pro detekci poruch oktávová analýza - akustická měření rázový test - bump test ADS - provozní tvary kmitů ultrazvuk
Procesor:	závisí na použitém počítači
Paměť, pochůzka:	závisí na paměti použitého počítače
Zpracování dat:	FFT v reálném čase DEMOD - ENVELOPE analýza ACMT - analýza pomaloběžných ložisek řádková analýza uživatelská definice pásem měření RPM měření DC (procesních veličin) měření orbit
Rekordér signálu:	vzorkovací frekvence 64 kHz 4 Ch - spotřeba paměti 3 GB/hod 4 Ch celková doba nahrávání - 35 hod
Triger (spouštění):	manualní, externí, úrovní signálu, časem spouštění záznamu (rekordu) změnou otáček, časovým intervalem
Rozhraní:	USB
Provozní teplota:	-10°C až +50°C
Napájení:	USB
Pouzdro:	hliníkové odolné
Rozměry a váha:	110 x 115 x 35 mm, 350 g

© Adash 2017

ROZUMÍME ŘEČI VIBRACÍ

