



A4910 Lubri

Optimiert den Schmierprozess

master the language of your machinery



A4910 LUBRI

OPTIMIERUNG DER LAGER SCHMIERUNG



Das A4910 LUBRI ist ein Wartungswerkzeug zur Überwachung und Steuerung der Schmierung von manuell zu schmierenden Lagern. Das Grease Meter misst den gegenwärtigen Schmierzustand und informiert den Nutzer, wann ein optimaler Schmierzustand erreicht ist.

Das A4910 LUBRI verlängert die Lebensdauer von Lagern und reduziert die Menge an verwendetem Schmierfett. Gleichzeitig verhindert es die schädliche Überschmierung von Lagern.

Die Verwendung von Kopfhörern erhöht den Nutzen des Grease Meters. Damit ist es möglich, auch den Zustand des Lagers akustisch zu bewerten.

Dank der Verwendung von Ampelfarben und ohne die Notwendigkeit lagerspezifische Daten einzugeben, ist die Benutzung äußerst einfach.



Kostenlose Version der DDS Software (limitierte Größe der Datenbank)



- > **Längere Lebenszeit der Lager**
- > **Vermeidung von Überschmierung**
- > **Grundlegende Lagerüberwachung**

Basis Modus

Die Werte in Ampelfarben sagen Ihnen, wann Sie das Schmierfett hinzufügen müssen



Schmierung OK
Nicht weiter fetten!



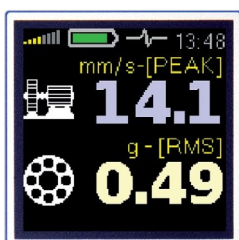
Weiter fetten für optimale
Schmierung.



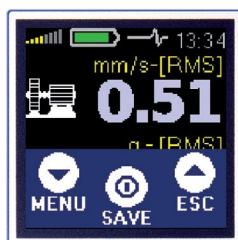
Lager muss
gefettet werden.

Erweiterter Modus

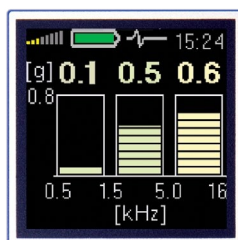
Der erweiterte Modus ermöglicht dem Anwender die Messung von Maschinenschwingungen, Lager Zustand und die Verwendung des Speichers



Basis Messung



Speicher



Frequenzbänder



Routen Messung



INDUSTRIEDESIGN

- › Widerstandsfähiges Al Gehäuse
- › Mehr als 8 Stunden Laufzeit
- › 2x AA Akkus oder AA Alkali Batterien



EINFACHSTE BENUTZUNG

- › Nur Drei Tasten Bedienung
- › Farbdisplay
- › Basis oder Erweiterter Modus Auswahl



© Adash 2021

Weitere Informationen erhalten Sie unter www.dbvibro.de oder info@dbvibro.de

master the language of your machinery

