

Table des matières:

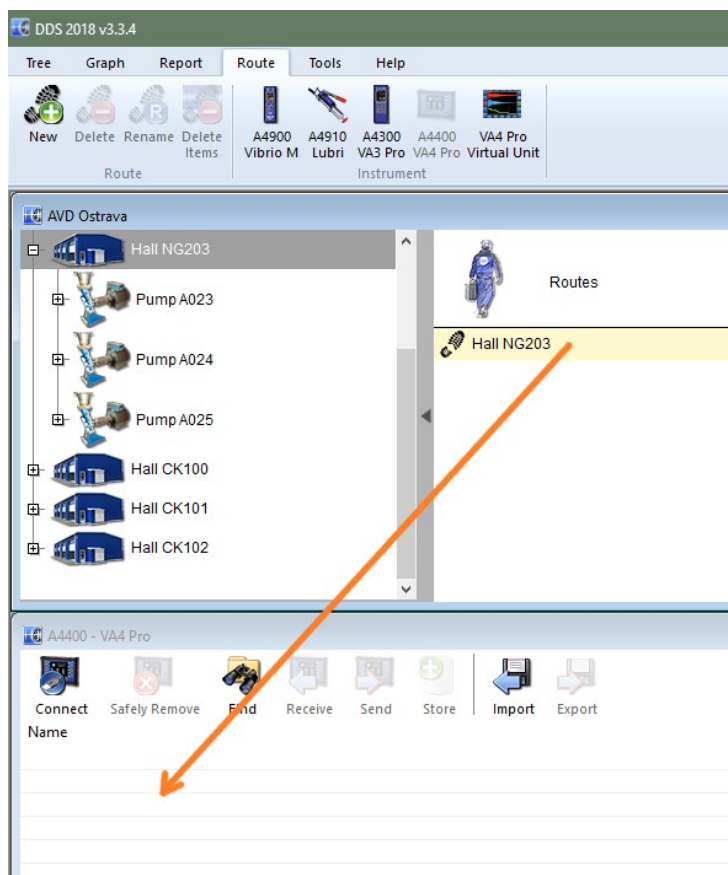
À quoi ça sert	3
Où puis-je obtenir le programme	3
Préparer le fichier d'itinéraire	4
Transfert de l'itinéraire à l'instrument	5
Exporter les données de l'itinéraire de instrument	6
Transférer des données d'un fichier *.rvx ou *.rdx dans une base de données DDS	7

Préparer le fichier d'itinéraire

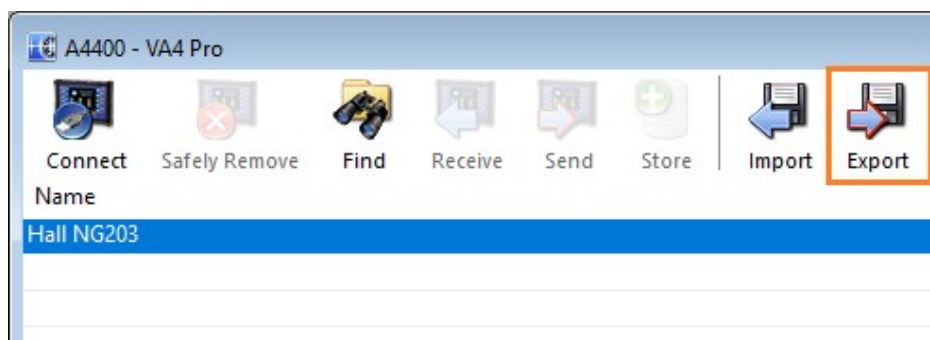
1. Ouvrez DDS et créez un itinéraire (voir le manuel DDS)
2. Ouvrez la fenêtre de l'instrument (onglet Route/section Instrument/A4900, A4300, A4400)



3. Prenez l'itinéraire à partir de la liste des itinéraires (DDS/onglet Route) et faites-la glisser jusque dans la fenêtre de l'instrument, localisée en-dessous, pour ensuite la déposer.



4. Sélectionnez une ou plusieurs itinéraires et cliquez sur le bouton Export. Sélectionnez l'emplacement de votre fichier d'itinéraire, entrez le nom et appuyez sur Save. Tout fichier d'itinéraire utilisé par Vibrio et VA3/VA4 a un extension de fichier *.rvi et *.rdi respectivement.

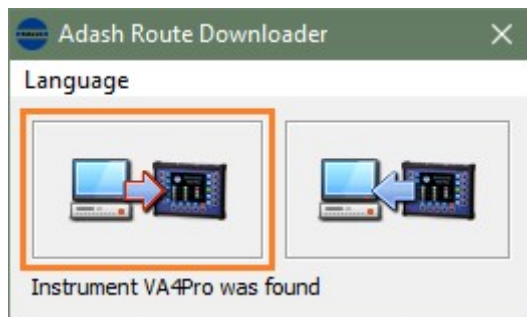


Transfer de l'itinéraire à l'instrument

1. Connect instrument via USB cable (A4900 Vibrio must be on, VA4 and VA3 do not need it)
2. Open Route Downloader



3. Click on the left icon and locate the route file (Vibrio - *.rvi, VA3/VA4 - *.rdi), select it and click on the Open button.



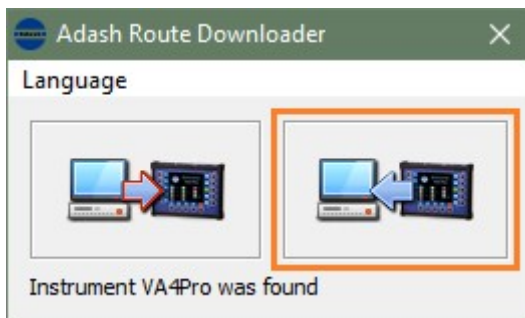
4. The Route will be uploaded to your instrument. Now you can go measure.

Exporter des données d'itinéraire de l'instrument

1. Connect instrument via USB cable (A4900 Vibrio must be on, VA4 and VA3 do not need it)
2. Open Route Downloader



3. Click on the right icon, enter location and file name to which the route will be stored and click on the Save button. For Vibrio has file extension *.rvx and for VA3/VA4 *.rdx.



Transférer des données d'un fichier *.rvx ou *.rdx dans une base de données DDS

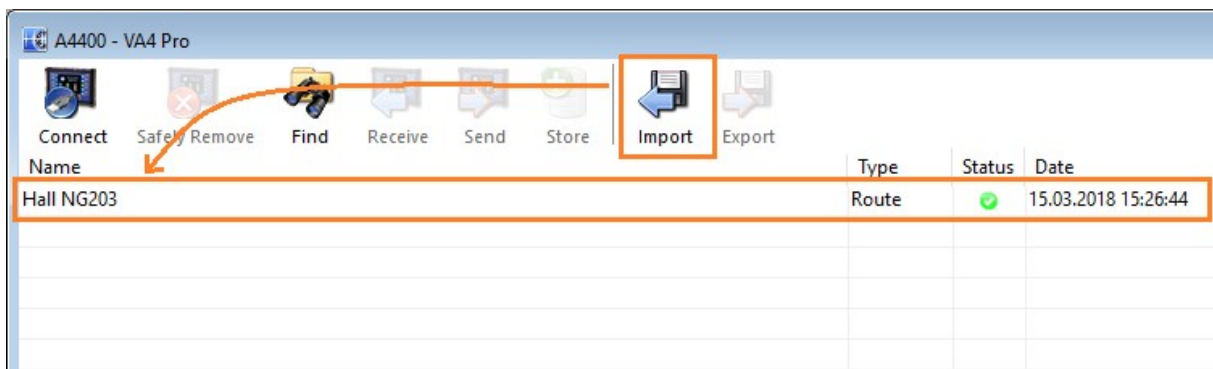


S and database in which route was created.

2. Open instrument window (tab Route/section Instrument). If file has extension *.rvx, open A4900 Interface. If file has extension *.rdx, open A4300 VA3 or A4400 VA4 interface.



3. Click on the import button in instrument window. Select the file with route data (Vibrio - *.rvx, VA3/VA4 - *.rdx) and click on the Open button. A new row appears in the instrument.



4. Select your route in instrument window and click on the Store button. Now are data in the database and you can look at them.

